



YANMAR

SV86-7

MIDI-BAGGER



Betriebsgewicht

8.675 kg (Gummiketten)

Motor

4TNV98CT-VBV2 mit DPF

Nettoleistung

48.0 kW/65.3 PS bei 1.800 min⁻¹

Reißkraft (kurzer Löffelstiel)

39.6/35.9 kN

Losbrechkraft (Löffel)

61.3 kN

OPTIMALES DESIGN FÜR OPTIMALE LEISTUNG





KOMPAKTHEIT

Konzipiert für herausragende Leistung unter den anspruchsvollsten Bedingungen vereint der SV86-7 die kompaktesten Maße mit der höchsten Stabilität in der Kategorie der 8-Tonnen-Bagger. Mit einer Breite von lediglich 2.290 mm bietet dieser 8,6 Tonnen schwere Bagger eine exzellente Hubkraft, die sogar Maschinen mit konventionellem Heck übertrifft, und ist somit der perfekte Begleiter für unzählige anspruchsvolle Anwendungsbereiche.



MOTOR DER NEUESTEN GENERATION

Der 4-Zylinder-Turbodieselmotor von Yanmar (serienmäßig mit gekühlter Abgasrückführung und DPF ausgestattet) macht den SV86-7 zu einer umweltfreundlichen Maschine mit einem effizienten Kraftstoffverbrauch, die die EU-Emissionsgesetzgebung der Stufe V uneingeschränkt erfüllt. Die Direkteinspritzung und die Common-Rail-Technologie tragen zur Maximierung der Motorleistung bei.



ERWEITERTE HYDRAULIK

Der mit dem hochmodernen ViPPS2i-Hydrauliksystem ausgestattete SV86-7 ist darauf ausgelegt, die Durchflussmenge der Hydraulikpumpe intelligent zu steuern. Dieses innovative System bietet eine optimale Mischung aus Geschwindigkeit, Leistung und Stabilität. Profitieren Sie von effizienteren Arbeitszeiten bei nahtlosem Betrieb und genießen Sie reibungslosere Arbeitsvorgänge auch beim Fahren.



EINFACHE BEDIENUNG

Intuitive und ergonomisch angeordnete Hebel, Schalter und Pedale ermöglichen es den Bedienern, die Maschine auf ganz einzigartige Weise präzise zu lenken und zu bedienen. Dank des intuitiven 7"-Farbdisplays ist die Anpassung der Maschineneinstellungen und die Verfolgung von Maschinendaten ein Kinderspiel.



SICHERHEIT GEHT VOR

Wie auch bei allen anderen Yanmar-Modellen hatte die Sicherheit bei der Herstellung des SV86-7 höchste Priorität. Die Maschine verfügt über ROPS-, TOPS- und FOPS-Zertifikate der Stufe I für das Kabinendach und die Kabine selbst und erfüllt somit die höchsten Sicherheitsstandards. Zu den Sicherheitsvorkehrungen dieser Maschine zählen ein ausschaltbarer Fahralarm, ein gut sichtbarer orangener Sitzgurt und effiziente LED-Arbeitsscheinwerfer. Profitieren Sie auch von der serienmäßigen Heck- und Seitenansichtkamera, die das Modell besonders sicher macht. Zudem stehen Ihnen weitere Optionen wie eine gelbe LED-Rundumleuchte und ein umfassendes 270°-Kamerasystem zur Verfügung, mit denen Sie der Maschine zusätzliche Sicherheit verleihen können.



GERÄUMIGE UND KOMFORTABLE KABINE

Eines der wichtigsten Merkmale, das den SV86-7 im Hinblick auf maximalen Bedienerkomfort und maximale Produktivität auszeichnet, ist die breiteste Kabine in ihrer Kategorie. Mit ihren großen Glasoberflächen, einer hervorragenden Rundumsicht und vielen weiteren Merkmalen gewährleistet sie eine komfortable Arbeitsumgebung.



MINIMALE BETRIEBSKOSTEN

Als perfekte Mischung aus Produktivität und Kompaktheit beeindruckt der SV86-7 mit geringem Kraftstoffverbrauch, einer langen Nutzungsdauer und Wartungsfreundlichkeit. All diese Faktoren tragen dazu bei, dass die Gesamtbetriebskosten der Maschine extrem niedrig sind. Für eine verbesserte Betriebs- und Kosteneffizienz ist der SV86-7 mit einigen Standardfunktionen ausgestattet, beispielsweise mit Leerlaufabschaltung und automatischer Motorabschaltung.

KOMPAKT UND DOCH DYNAMISCH



Als perfekte Kombination aus Technologie der nächsten Generation und einzigartiger Designinnovation liefert der SV86-7 den Bedienerkomfort eines viel größeren Baggers mit den raumsparenden Vorteilen eines weitaus kompakteren Modells. Der SV86-7 bietet eine herausragende Kombination aus Leistung, Vielseitigkeit und Verlässlichkeit und wurde mit Blick auf den Bediener konzipiert.

HERAUSRAGENDE STABILITÄT

Erleben Sie den SV86-7 bei der Arbeit und überzeugen Sie sich vom exklusiven VICTAS®-System von Yanmar. Dank der optimierten Lauffläche und der asymmetrischen Ketten positioniert sich diese Maschine ganz vorne in Sachen Stabilität. Das einzigartige VICTAS®-System ist ein Vorreiter auf dem Markt: Diese Lösung reduziert die Verformung der Ketten, minimiert Vibrationen, sorgt für eine leisere Fortbewegung der Maschine und liefert eine unvergleichliche Leistung.

Zusätzlich zur VICTAS®-Technologie sorgen auch ein großes Gegengewicht, eine hervorragende Gewichtsverteilung und ein niedriger Gewichtsschwerpunkt für eine weitaus höhere Stabilität im Vergleich zu herkömmlichen Maschinen in derselben Gewichtsklasse – ganz zu schweigen von der unglaublich beeindruckenden Hubleistung.

HERAUSRAGENDE LEISTUNG

Dank unserer umfassenden Erfahrung bei der Herstellung von Kompaktmaschinen erreicht der SV86-7 eine bemerkenswerte Leistung bei minimaler Umweltbelastung. Dieses robuste Modell ist die perfekte Mischung aus Power, Flexibilität und Präzision und bietet somit die erforderliche Vielseitigkeit für eine optimale Produktivität auf der Baustelle. Die Maschine verfügt über eine Reihe an Standardfunktionen wie die Schwimmstellung des Planierschilds oder die Druckbegrenzung für den Hammerkreis sowie weitere optional erhältliche Funktionen wie der 3. zusätzliche Steuerkreis oder Powertiltleitungen, die ein unvergleichliches Maß an Flexibilität bieten. Auch das Gelände, die Bedingungen oder besondere Aufgaben stellen für den SV86-7 kein Hindernis dar – von Erdarbeiten über Garten- und Landschaftsbau bis hin zu Abrissarbeiten und Straßenbau.

MAXI-FUNKTIONEN, MIDI-FORMAT

Mit einer Losbrechkraft von 61,3 kN (Löffel) und 39,6 kN (Löffelstiel) übertrifft der SV86-7 immer wieder alle Erwartungen an einen 8-Tonnen-Kurzheckbagger. Das Modell liefert eine unglaubliche Motorleistung von 48 kW, die schnelle Arbeitsgeschwindigkeiten und leistungsfähige Bewegungen ermöglicht, und glänzt gleichzeitig mit einem extrem niedrigen Geräuschpegel – die perfekte Wahl für jede Art von anspruchsvollen Projekten, vor allem auf engen Baustellen und in Wohngebieten.

EFFIZIENTES VIPPS2I-HYDRAULIKSYSTEM

Der SV86-7 bietet maximale Produktivität und Effizienz dank des von Yanmar entwickelten ViPPS2i®-Hydrauliksystems. Dieses fortschrittliche Load-Sensing-System mit zwei Schaltkreisen bewährte sich bereits in zahlreichen anderen Yanmar-Modellen und sämtlichen Anwendungsbereichen. Die Axialkolbenverstellpumpe, eine Zahnradpumpe und das Hauptsteuerventil verteilen das Hydrauliköl so, dass gleichmäßige und koordinierte Bewegungen stets möglich sind. Dies führt zu einem besseren Bedienerkomfort, zu höherer Sicherheit und zu gesteigerter Effizienz.

All diese Vorteile sorgen dafür, dass kombinierte, gleichzeitig stattfindende Bewegungen mehrerer Konsumenten noch gleichmäßiger und schneller ausgeführt werden können. In Kombination mit dem ergonomischen, verlässlichen und leistungsfähigen 4-Zylinder-Dieselmotor von Yanmar ist der SV86-7 eine unvergleichbare Maschine, die jeder Aufgabe gewachsen ist.



FLEXIBEL, PRÄZISE UND FACETTENREICH

Der SV86-7 ist bereits in der Standardausführung mit zwei zusätzlichen Hydraulikkreislösungen ausgestattet, wobei ein dritter zusätzlicher Hydraulikkreis optional erhältlich ist. Die proportionale Steuerung (via Joystick) ermöglicht eine flexible Anpassung der Durchflussrate zu jedem beliebigen Zeitpunkt. Die Durchflussrate kann zudem für bis zu fünf unterschiedliche Anbaugeräte auf dem Display eingestellt und gespeichert werden, sodass der Bediener die Maschine ganz einfach an den jeweiligen Anwendungsbereich und die jeweiligen Anforderungen für jedes Anbaugerät individuell anpassen kann. Dadurch ist eine maximale Flexibilität und eine schnelle Anpassung an die jeweiligen Bedingungen gewährleistet.



ERWARTUNGEN NEU DEFINIERT



Hochmoderne Technologien und die Kombination aus beeindruckender Leistung und optimaler Präzision sorgen immer wieder dafür, dass die Maschine alle Erwartungen übertrifft. Die Flexibilität, Vielseitigkeit und Nutzerorientierung machen den SV86-7 zum perfekten Begleiter auf jeder Baustelle.

MOTOR DER NEUESTEN GENERATION

Der SV86-7 ist mit einem 4TNV98CT-Motor ausgestattet, der die EU-Vorschriften der Stufe V erfüllt und darauf ausgelegt ist, die Umweltauswirkungen zu minimieren – dafür ist Yanmar weltbekannt. Mit einem Hubraum von 3.318 cm³ liefert der 4-Zylinder-Motor ein Drehmoment von 283 Nm bei 1.365 U/Min. und eine maximale Leistung von 48,0 kW. All das ergibt eine leistungsfähige Maschine mit einem niedrigen Kohlendioxidausstoß, die die Emissionsgesetzgebung erfüllt. Dank serienmäßigen Funktionen wie der gekühlten Abgasrückführung (EGR) und des zusätzlich eingerichteten Dieselpartikelfilters (DPF) liegen die NOx- und PM-Werte (Stickstoffmonoxid und Feinstaub) beim Minimum. Ein exklusives Regenerationssystem wirkt Verstopfungen ebenso entgegen wie einem unnötigen Reinigungsstillstand.

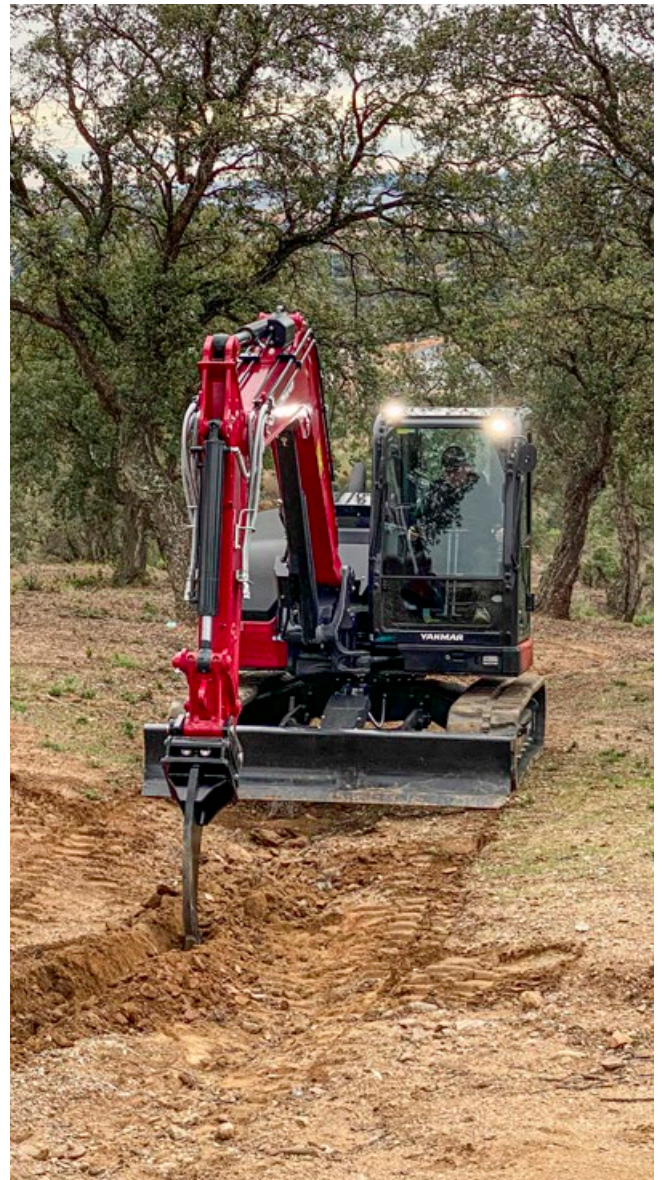
MINIMALE EMISSIONEN, MAXIMALE LEISTUNG

Die elektronische Steuerung reguliert die Geschwindigkeit intelligent je nach Bedarf und sorgt somit für eine wirkungsvolle Optimierung der Motorlast. Diese präzise Regulierung führt zu einem reduzierten Kraftstoffverbrauch und erhöhter Produktivität. Die Eco-Mode-Technologie von Yanmar, die speziell für den Betrieb mit wenig Kraftaufwand und langsamer Geschwindigkeit entwickelt wurde, regelt die Motordrehzahl, wodurch die Betriebskosten sinken. Zudem wird die automatische Leerlauftechnologie aktiviert, wenn die Schalthebel länger als vier Sekunden nicht berührt werden, was den Kraftstoffverbrauch effizient reduziert. Auch die automatische Motorabschaltung schaltet den Dieselmotor nach einem voreingestellten Zeitraum der Inaktivität aus – diese Funktion kann der jeweilige Bediener ganz nach Bedarf anpassen. Diese proaktive Funktion reduziert den Kraftstoffverbrauch deutlich und grenzt den Motorverschleiß ein, was unser Bekenntnis zur Effizienz und zu einer langen Nutzungsdauer widerspiegelt.

NEUE STANDARDS SETZEN

Bei einem Testvergleich* mit vier Wettbewerbsmaschinen derselben Kategorie konnte Yanmar innerhalb von 10 Minuten bis zu 33 % mehr Volumen bewältigen. Dabei konnten wir unseren besten Konkurrenten um 6 % übertreffen.

Als Beweis für die herausragende Umweltfreundlichkeit des SV86-7 war der Kraftstoffverbrauch pro m³ Erdaushub bei dieser Aufgabe um bis zu 25 % niedriger als der Kraftstoffverbrauch der vier weltbekanntesten Konkurrenten.



*Der Test wurde mit 600 mm breiten Löffeln auf dem gleichen Gelände (Schotter), auf der gleichen Baustelle und unter den gleichen Wettervoraussetzungen ausgeführt. Dabei sollten drei verschiedene Bediener an jedem Bagger innerhalb von zehn Minuten einen 0,8 m tiefen Graben ausgraben.

ROBUST UND ZUVERLÄSSIG



Das neue preisgekrönte Design übertrifft alle Erwartungen im Hinblick auf die Verlässlichkeit, die Kompaktheit und die Fortschrittlichkeit - ein Beweis dafür, wie robust, widerstandsfähig und verlässlich der SV86-7 ist. Die Maschine wurde für die anspruchsvollsten Aufgaben konzipiert und hält sogar den härtesten Bedingungen und dem schwierigsten Gelände stand. Das Design des Fahrwerks und die schweren Stahlabdeckungen schützen das Chassis vor alltäglichen Schäden, was wiederum unnötige Ausfälle vermeidet. Die gegossenen Seitenteile verhindern

eine Ansammlung von Erde und grenzen den Verschleiß an der Innenseite der Ketten ein.

Auch die Zylinder am Planierschild und am Ausleger sind durch Stahlplatten geschützt. Ihre Kataphorese-Behandlung beugt der Korrosion der Lackierung vor. Die Schläuche sind bereits in der Standardausführung durch abriebfeste Abdeckungen geschützt, und ihre Anordnung an der oberen Seite des Auslegers bietet einen zusätzlichen Schutz vor Schäden.



GROSS, HELL, BEQUEM – DIE NEUE KABINE



Die Kabine des SV86-7 wurde sorgfältig gefertigt, um den Bedürfnissen des Fahrers gerecht zu werden. Das ergonomische Design bietet einen bequemen und intuitiv angeordneten Arbeitsbereich und steigert somit die Produktivität an langen Arbeitstagen auf der Baustelle. Die herausragende Rundumsicht und gut durchdachte Designelemente sorgen für eine entspannte Arbeitsumgebung bei maximaler Betriebseffizienz, bei der Komfort und Sicherheit den höchsten Stellenwert haben.

GERÄUMIGE KABINE

Mit ihrer bemerkenswerten Beinfreiheit, dem breiten Eingang und den großzügigen Glasoberflächen erscheint die Kabine des SV86-7 nicht nur geräumig – sie ist es auch tatsächlich. Sie eignet sich perfekt für lange Arbeitstage im Bagger, ist jedoch auch die ideale Lösung, wenn der Bediener häufig ein- und aussteigen muss. Der SV86-7 erleichtert dem Bediener jede Aufgabe – und das jeden Tag.

LUFTGEFEDERTER SITZ

Der breite Sitz ist bereits in der Standardausführung mit einer Luftfederung und einer Kopfstütze versehen und ist somit vollständig verstellbar. So können Bediener die richtige Arbeitsposition finden, wobei Schläge und Vibrationen minimiert werden.

AUTOMATISCHE KLIMAAANLAGE

Dank seiner automatisierten Klimaanlage bietet der SV86-7

bei jeder Wetterlage eine angenehme Arbeitstemperatur. Die zahlreichen Lüftungsschlitze sind optimal angeordnet und sorgen für eine gleichmäßige Wärmeverteilung in der gesamten Kabine. Gleichzeitig verwandelt die Entfroster-Funktion eine beschlagene Windschutzscheibe im Handumdrehen in eine klare.

MODERNE UND KOMFORTABLE KABINE

Die breiteste (und geräumigste) Kabine in dieser Gewichtsklasse ist eines der wichtigsten Merkmale des SV86-7, der für einen maximierten Bedienerkomfort und maximierte Produktivität steht.

Dank der großen Glasoberflächen, der herausragenden Rundumsicht, der klar angeordneten Steuerungen und des bequemen, luftgefederten Sitzes kann der Bediener auch nach einem langen Arbeitstag entspannt in den Feierabend gehen.

Die serienmäßige automatisierte Klimaanlage mit zahlreichen optimal angeordneten Luftauslässen dient im Grunde dazu, dem Bediener eine komfortable und angenehme Klimaerfahrung in der Kabine zu gewährleisten.

- + Großzügige Glasoberflächen
- + Sich vollständig öffnende Windschutzscheibe
- + Ausgewogene Kinematik an der Windschutzscheibe
- + USB-Anschluss und 12V-Steckdose
- + MP3-fähiges Radio mit USB-Anschluss (optional erhältlich)
- + Staufächer und Flaschenhalter
- + Klimaanlagefilter
- + Automatisches Deckenlicht

HERAUSRAGENDER BEDIENUNGSKOMFORT



BESSERE STEUERUNG, BESSERE ÜBERSICHT

Der SV86-7 ist bereits in der Standardausführung mit einem hochauflösenden 7-Zoll-Farbmonitor ausgestattet, der den aktuellen Maschinenstatus und optionale Kameraaufnahmen in Echtzeit anzeigt. Dieser gut lesbare Monitor dient als die zentrale Steuerungseinheit der Maschine und ist perfekt in die rechte Seite der Konsole integriert. Die herausragende Sichtbarkeit sorgt sogar bei strahlender Sonne und bei schlechten Lichtverhältnissen für einen optimalen Betrieb, sodass der Bediener alle erforderlichen Maschineneinstellungen (beispielsweise die Durchflussrate für hydraulische Anbaugeräte) mühelos anpassen kann. Die wichtigsten Daten wie der Kraftstoffstand, die Motoröl- bzw. Kühlmitteltemperatur und die Wartungsintervalle sind jederzeit auf dem Bildschirm sichtbar. Detaillierte Informationen im Zusammenhang mit der Maschine sind ganz bequem über das Menü zugänglich. Der Bediener erhält zudem eine unmittelbare Warnung durch das System, wenn Fehler auftreten, beispielsweise bei einem abnormalen Öldruck oder bei einem verstopften Luftfilter, und kann sich so umgehend um potenzielle Probleme kümmern.



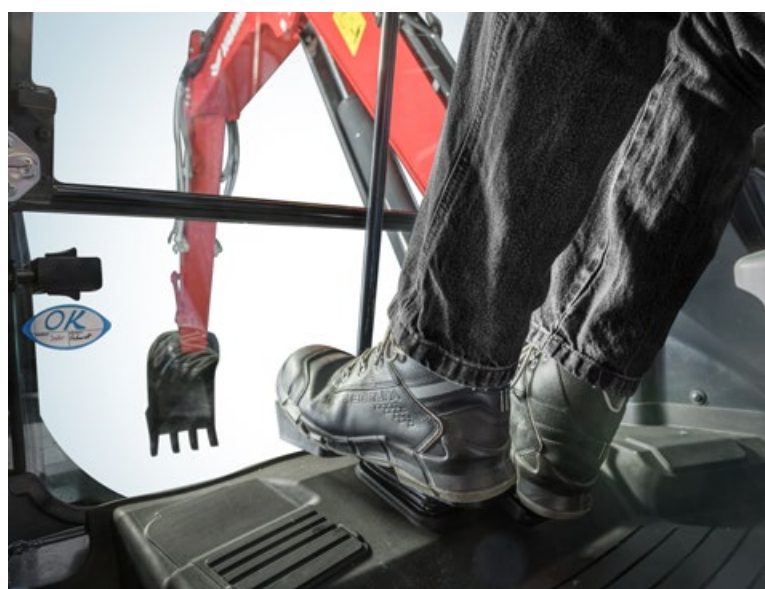
HERAUSRAGENDE ERGONOMIE

Ideal positionierte Joysticks, anpassbare Armlehnen und klar angeordnete Regler sorgen für eine einfache und mühelose Bedienung der Maschine. Häufig benötigte Funktionen können schnell und einfach über die optimal angeordnete Tastatur bedient werden.

Die großen und leicht zu bedienenden Pedale und Hebel sorgen auch beim Fahren für eine stets entspannte und gesunde Körperhaltung des Bedieners.

Das automatische 2-Gang-Getriebe hält die Maschine bei der Fahrt bergauf automatisch im ersten Gang und trägt somit zu einem verbesserten Fahrkomfort bei.

- + 7"-Farbdisplay
- + Einfache und klare Menüsteuerung
- + Einfache Menüführung mithilfe des Drehknopfs
- + Klare Tastatur für Standardfunktionen
- + Optimale Sicht – auch zur rechten Seite
- + Ergonomische Pedale
- + Heck- und Seitenansichtskamera in der Standardausführung



SICHERHEIT AUF DER BAUSTELLE



Yanmar ist der allergrößten Sicherheit des Bedieners ebenso verpflichtet wie der aller anderen Personen, die mit oder an der Maschine arbeiten. Daher ist der SV86-7 mit unzähligen Funktionen ausgestattet, die die Sicherheit der Maschine maximieren.

DIE BESTE 360-GRAD-SICHT

Die großen Glasoberflächen auf jeder Seite der Kabine, die Seiten- und Heckkameras sowie ein optionales Rundumsichtkamarasystem bieten dem Bediener eine herausragende 360-Grad-Sicht und gewährleisten somit einen sicheren und effizienten Arbeitsvorgang. Auch die niedrige Maschinenhaube gewährt dem Bediener eine optimale Sicht zur rechten Seite. Dadurch kann der Bediener den gesamten Arbeitsbereich uneingeschränkt einsehen, auch wenn der Ausleger nach rechts geschwenkt wird – ein echter Sicherheitsbonus!

Die hervorragende Sicht garantiert nicht nur die Sicherheit auf der Baustelle, sie reduziert auch das Risiko von versehentlichen Beschädigungen – vor allem auf beengten Flächen oder verkehrsreichen Baustellen.



OPTIMALE BELEUCHTUNG

Die Maschine verfügt über drei LED-Arbeitscheinwerfer in der Standardausführung (an der Innenseite des Auslegers und an der Vorderseite der Kabine), die sogar bei Nacht einen effektiven Arbeitsprozess gewährleisten. Die LED-Technologie gewährleistet minimalen Energieverbrauch und verlängert die Nutzungsdauer der Batterie. Zudem kann die Sichtbarkeit mit einem zusätzlichen, optional erhältlichen LED-Scheinwerfer an der Rückseite der Kabine noch weiter verbessert werden.

KOMPLETTSCHUTZ

Die Kabine wurde für den maximalen Komfort und die maximale Sicherheit des Bedieners gestaltet. Die stabile und ROPS-konforme Kabine bietet einen einzigartigen Überrollschutz. Sie erfüllt zudem den Standard FOPS I und schützt die Struktur vor fallenden Objekten. Der SV86-7 kann zusätzlich mit einem FOPS-II-Schutz ausgestattet werden (optionales Extra).

OPTIMALE SICHT WÄHREND LADEVORGÄNGEN

Das große Fenster am Dach der Kabine bietet die bestmögliche Sicht auf das Anbaugerät während Ladevorgängen oder Abrissarbeiten.

- + Sicherheitshebel für den Einstieg ins Cockpit
- + Orangener Sicherheitsgurt mit Aufroller
- + Sitzkontaktschalter mit grüner Rundumleuchte optional erhältlich
- + Zahlreiche gut positionierte Griffe, auch in der Kabine
- + Anschlagpunkte für den Transport
- + Evakuierungshammer
- + Stabile Anti-Rutsch-Stufen



EINFACHE UND EFFEKTIVE WARTUNG



EINFACHER ZUGANG

Die Heck- und Seitenabdeckungen mit ihren großen Öffnungen ermöglichen einen einfachen Zugang für die tägliche Wartung. Die wichtigsten Motorkomponenten (sowie die Hydraulik- und Luftfilter) sind leicht zugänglich. Die Abdeckung auf der rechten Seite der Maschine bietet Zugang zum Kraftstofftank, zur Betankungspumpe und zu den Nachfüllpunkten für die Hydraulikflüssigkeit.

Wenn der Bediener die Abdeckung auf der gesamten rechten Seite abnimmt, erhält er direkten Zugang zum Hauptsteuerventil, zur Batterie, zum Wasserabscheider, zum Kühler und zum Luftfilter.

EINFACHE INSTANDHALTUNG

Wir legen gleichermaßen Wert auf die Vereinfachung der täglichen Wartungsvorgänge und auf die Verlängerung der Nutzungsdauer der Teile, was in reduzierten Wartungsarbeiten und in einer verlängerten Lebensdauer für jede einzelne Komponente resultierte. Der Kühlerbereich und die Batterie sind vom Boden aus über eine große Klappe erreichbar und leicht zu reinigen.



HUBKAPAZITÄT



Kipplast, Nennlast über Front



Kipplast, Nennlast über Seite 90°

A : Überhang von der Drehmitte (m)

B : Höhe Aufhängepunkt (m)

Kurzer Löffelstiel, Zusatz-Heckgewicht

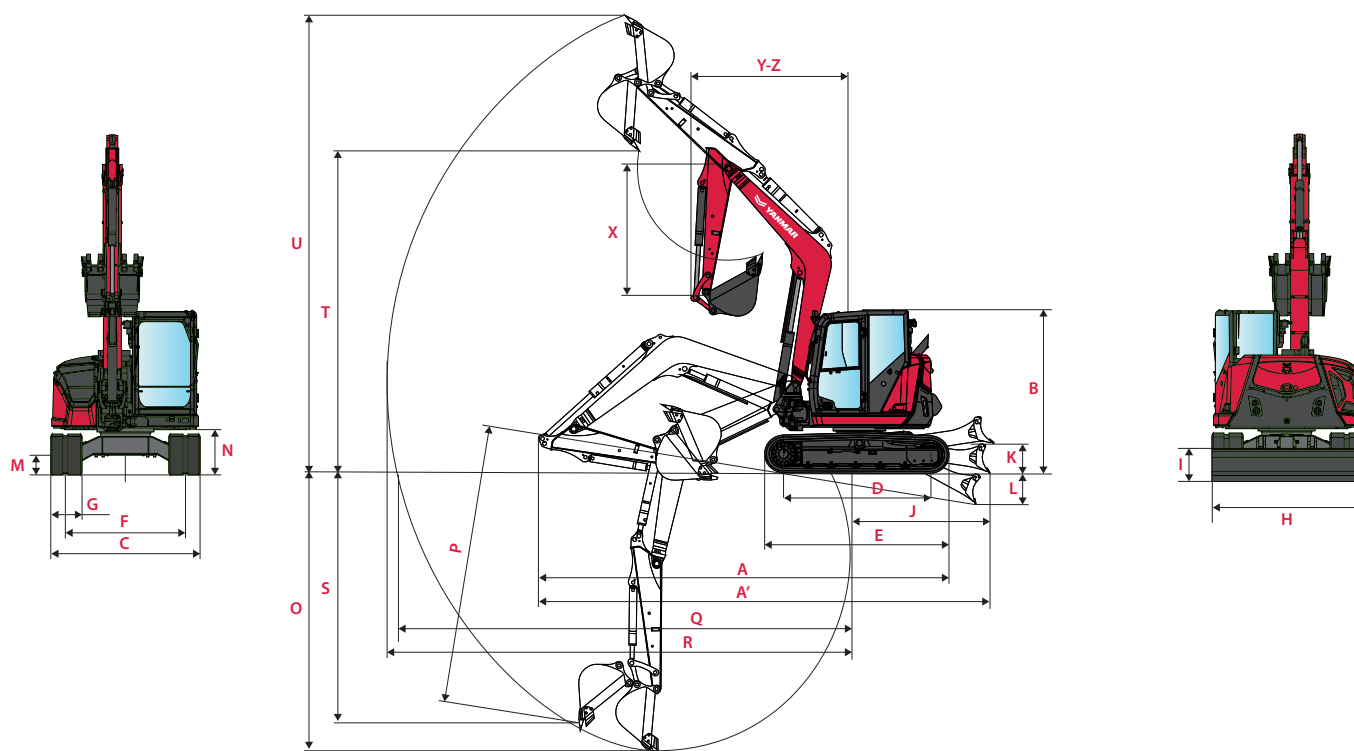
A	Planierschild abgesenkt								Planierschild angehoben							
	Max.		5 m		4 m		3 m		Max.		5 m		4 m		3 m	
B																
5 m	1 630	1 960			1 890	1 910			1 590	1 890			1 890	1 870		
4 m	1 330	1 880	1 410	1 860	1 890	1 910			1 300	1 340	1 390	1 430	1 880	1 870		
3 m	1 140	1 870	1 370	1 950	1 770	2 200	2 770	2 790	1 120	1 160	1 350	1 400	1 740	2 110	2 760	2 740
2 m	1 060	1 900	1 330	2 130	1 830	2 630	2 650	3 760	1 030	1 070	1 300	1 360	1 780	1 860	2 580	2 730
1 m	1 030	1 930	1 290	2 280	1 720	2 980	2 400	4 190	1 000	1 040	1 250	1 310	1 680	1 760	2 350	2 520
0 m	1 060	1 940	1 250	2 340	1 670	3 070	2 390	4 260	1 040	1 070	1 230	1 270	1 630	1 710	2 350	2 540
-1 m	1 160	1 940	1 250	2 170	1 670	2 930	2 450	3 930	1 150	1 190	1 220	1 280	1 630	1 710	2 400	2 550
-2 m	1 430	1 860			1 690	2 380	2 550	3 220	1 410	1 450			1 670	1 740	2 480	2 650

Langer Löffelstiel, Zusatz-Heckgewicht

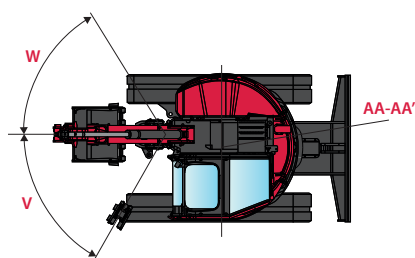
A	Planierschild abgesenkt								Planierschild angehoben							
	Max.		5 m		4 m		3 m		Max.		5 m		4 m		3 m	
B																
5 m	1 560	1 660							1 540	1 620						
4 m	1 240	1 610	1 430	1 580					1 200	1 230	1 410	1 420				
3 m	1 060	1 620	1 420	1 700	1 920	1 890			1 040	1 060	1 380	1 400	1 910	1 850		
2 m	980	1 630	1 340	1 880	1 890	2 330	2 760	3 340	960	970	1 300	1 370	1 810	1 900	2 660	2 820
1 m	940	1 680	1 300	2 120	1 720	2 720	2 460	3 920	920	970	1 240	1 320	1 680	1 800	2 400	2 540
0 m	970	1 720	1 220	2 200	1 630	2 900	2 370	4 110	940	960	1 200	1 230	1 590	1 680	2 290	2 450
-1 m	1 060	1 740	1 210	2 150	1 600	2 840	2 380	3 920	1 030	1 060	1 180	1 230	1 570	1 650	2 320	2 360
-2 m	1 240	1 730	1 240	1 770	1 620	2 500	2 420	3 370	1 210	1 200	1 200	1 170	1 580	1 670	2 360	2 480

[Die Daten in dieser Tabelle stellen die Hubkraft gemäß ISO 10567 dar. Sie enthalten nicht das Schaufelgewicht und entsprechen 75 % der maximalen statischen Kipplast und 87 % der hydraulischen Hubkraft.]

ABMESSUNGEN



A Gesamtlänge	6 380/*6 420 mm	H Gesamtbreite Planierschild	2 290 mm
A' Gesamtlänge mit Planierschild hinten	6 890/*6 940 mm	I Gesamthöhe Planierschild	450 mm
B Gesamthöhe	2 540 mm	J Abstand Planierschild	1 990 mm
C Gesamtbreite	2 290 mm	K Max. Hubhöhe vom Boden	460 mm
D Spurlänge am Boden	2 290 mm	L Max. Absenktiefe vom Boden	480 mm
E Unterwagenlänge	2 870 mm	M Min. Bodenfreiheit	370 mm
F Spur	1 890 mm	N Min. Bodenfreiheit unter Gegengewicht	665 mm
G Spurweite	450 mm		



O Max. Grabtiefe – Planierschild angehoben	4 100/*4 450 mm	V Versatz Schwenksäule links	60°
P Max. Grabtiefe – Planierschild abgesenkt	4 390/*4 730 mm	W Versatz Schwenksäule rechts	60°
Q Max. Grabreichweite am Boden	6 800/*7 130 mm	X Löffelstiellänge	1 650/*2 000 mm
R Max. Grabreichweite	6 960/*7 280 mm	Y Frontschwenkradius	2 500/*2 510 mm
S Max. Auskipphöhe	3 700/*4 000 mm	Z Frontschwenkradius mit versetztem Ausleger	1 790/*1 795 mm
T Max. Kipphöhe	4 720/*4 920 mm	AA Heckschwenkradius	1 185 mm
U Max. Einsteckhöhe	6 830/*7 030 mm	AA' Heckschwenkradius mit zusätzlichem Gegengewicht	1 265 mm

*Kurzer Löffelstiel/Langer Löffelstiel.

TECHNISCHE DATEN

[GEWICHT +/- 2 % (EU-NORMEN)]

	Transportgewicht	Betriebsgewicht	Bodendruck
Mit Gummiketten	8 600 kg	8 675 kg	0.387 kg/cm ²
Mit Stahlketten (20 kg)	8 620 kg	8 695 kg	0.390 kg/cm ²

[MOTOR]


Typ	4TNV98CT-VBV2
Vorschrift	EC-ZERTIFIKAT STUFE V
Kraftstoff	Diesel
Nettoleistung	48,0 kW/68,0 PS bei 1.800 min ⁻¹
Bruttoleistung	50,0 kW/68,0 PS bei 1.800 min ⁻¹
Hubraum	3.318 l
Maximales Drehmoment	283-308 N-m
Kühlung	Wasserkühlung
Anlasser	12V - 3kW
Batterie	12 V – 100 Ah (für 20 Stunden)
Lichtmaschine	12V - 80A

[HYDRAULIKSYSTEM]

Maximaldruck	275 bar
1 Kolbenpumpe mit variabler Fördermenge	118.1 l/min
1 Kolbenpumpe mit variabler Fördermenge	118.1 l/min
1 Zahnradpumpe für die Pilotleitung	18 l/min

[HYDRAULISCHE ZUSATZKREISE]

AUX	Theoretische Daten bei 1800 U/min	
	Druck	Öldurchfluss
1	0 - 245 bar	65 - 100 l/min
2	0 - 245 bar	50 - 70 l/min
3	0 - 245 bar	50 - 60 l/min

 Die Durchflussmenge verringert sich bei steigendem Druck.

[LEISTUNG]

Fahrgeschwindigkeit mit Gummiketten (langsam/schnell)	2.5/4.8 km/h
Fahrgeschwindigkeit mit Stahlketten (langsam/schnell)	2.3 /4.5 km/h
Drehzahl	9.0 min ⁻¹
Reißkraft (kurzer Löffelstiel/langer Löffelstiel)	39.6/35.9 kN
Losbrechkraft (Löffel)	61.3 kN
Traktionskraft	62.0 kN
Steigfähigkeit	25°
Schalldruckpegel (2000/14/CE und 2005/88/CE)	LwA:97.5 dBA ; LpA:73 dBA

[UNTERWAGEN]

Anzahl der oberen Stützrollen	1
Anzahl der unteren Stützrollen	5
Kettenspannsystem	Fettzylinder

[KAPAZITÄTEN]

Kraftstofftank	115 l
Kühlflüssigkeit	13.3 l
Motoröl	11.2 l
Hydraulikkreis (einschl. Hydrauliktank)	118 l
Hydrauliktank	60 l

[WARTUNGSINTERVALLE]

[Motoröl- und Filterwechsel: **500 Stunden**] [Kraftstofffilterwechsel: **500 Stunden**] [Hydraulikölfilterwechsel: **500 Stunden**]
 [Hydraulikölwechsel: **1 000 Stunden**] [Kühlflüssigkeitswechsel: **2 000 Stunden**] [Kraftstofffilterreinigung: **3 000 Stunden**]
 [Kraftstofffilterwechsel: **9 000 Stunden**]

AUSSTATTUNG

[STANDARDAUSSTATTUNG]

LEISTUNG

Dieselmotor EU Stufe V, Dieselpartikelfilter (DPF) | Direkteinspritzung | Common-Rail-System | Elektrisches Steuerungssystem (EGR) | Motorsteuergerät | Wasserabscheider | Power- und Eco-Modus | Leerlaufautomatik und automatische Motorabschaltung | ViPPS2i-Hydrauliksystem (fortschrittliches 2-stufiges Pumpensystem) | 2 zusätzliche Hydraulikkreise mit proportionaler Steuerung - Durchflussrate auf dem Display verstellbar | 5 Speicher-Slots für Anbaugeräte | Elektronische Regelung der Hydraulikpumpen | 2-Gang-Automatikgetriebe | Externe Hydraulikölanzeige | Schwimmstellung des Planierschilds | Zusätzliches Heckgewicht.

BEDIENERKOMFORT

7"-Farbdisplay | Auf viskoelastischen Silentblöcken montierte Kabine | Automatisierte Klimaanlage | Verstellbarer Neigesitz mit Stoffbezügen, Luftfederung und Kopfstütze | Verstellbare Handgelenkstütze | Fußstützen | Breite Fahrpedale | Windschutzscheibe mit 2 vollständig ausziehbaren Teilen | Dachfenster | Sonnenblende | Scheibenwischer | Scheibenwaschanlage | Automatische Deckenlampe | USB-Anschluss und 12V-Steckdose | Staufächer | Handyfach | Becherhalter.

SICHERHEIT UND HALTBARKEIT

Handläufe | Sicherheitshebel | Sicherheitsgurt mit Aufroller | Nothammer | Verzurrpunkte | Heck- und Seitenansichtkamera | Hupe | Ausschaltbarer Fahralarm | 1 LED-Licht, im Ausleger integriert | 2 LED-Lampen an der Kabinenfront | Asymmetrische VICTAS-Ketten | Zweiteiliger Schildzylinder-Versorgungsschlauch | Sicherheitsventile für Hubvorgänge und Überlastwarnung.

VERSCHIEDENES

Elektrische Betankungspumpe mit automatischem Stopp | Kraftstoffanzeige | Schutz von Schild- und Auslegerzylinder | Schlauchschutz mit abriebfester Hülle | Kataphorese-behandelte Stahlteile | Verschließbare Abdeckungen | Werkzeugkasten | Werkzeugsatz | Fettpresse.

[SONDERAUSSTATTUNG]

LEISTUNG

Langer löffelstiel | Sicherheitsventil für den Löffelzylinder | Proportionaler 3. Hydraulikkreis | Powertiltleitungen | Greiferkreis | Leckölleitung | Hochdruckleitung für das hydraulische Schnellwechselsystem | Schnellwechsler | Stahlketten | Verschraubbare Gummipatten für Stahlketten | Bio-Öl-Füllung.

BEDIENERKOMFORT

Premium-Sitzbezug | Vinylsitz | MP3-Radio mit USB-Anschlüssen.

SICHERHEIT UND HALTBARKEIT

Automatische Zentralschmieranlage | SmartAssist-Remote | 270°-Kamerasystem | Fahralarm ("weißes Rauschen"; kann ein- und ausgeschaltet werden) | 1 LED-Rücklicht und gelbe Rundumleuchte | Batterietrennschalter | Diebstahlsicherung mit Passwort und/oder kodiertem Schlüssel.

VERSCHIEDENES

Personalisierte Sonderlackierung.

[ANBAUGERÄTE]

Wenn Sie die Vielseitigkeit Ihres Midi-Baggers maximieren möchten, bieten wir zudem eine Reihe an werkseitig montierten Anbaugeräten. Das Sortiment von Yanmar umfasst ausgewählte mechanische und hydraulische Schnellwechsler, Powertilt, Tieflöffel, Grabenräumlöffel, Reißzähne und Hydraulikhämmer.



YANMAR



Yanmar Compact Equipment EMEA

DE_SV86-7_0224



www.yanmar.com